



SITUACION ACTUAL DE LA INMIGRACION ILEGAL EN EUROPA: PERSPECTIVA DE FRONTEX

Valencia, 9 de Julio de 2008



Gil Arias

Director Ejecutivo Adjunto

¿QUE ES FRONTEX?



Institución Comunitaria

Con personalidad jurídica propia

Con autonomía operativa y
presupuestaria

Gobernada por un Consejo de
Administración

Jefes de los Servicios Nacionales de control y
vigilancia de fronteras

PRINCIPALES FUNCIONES DE FRONTEX



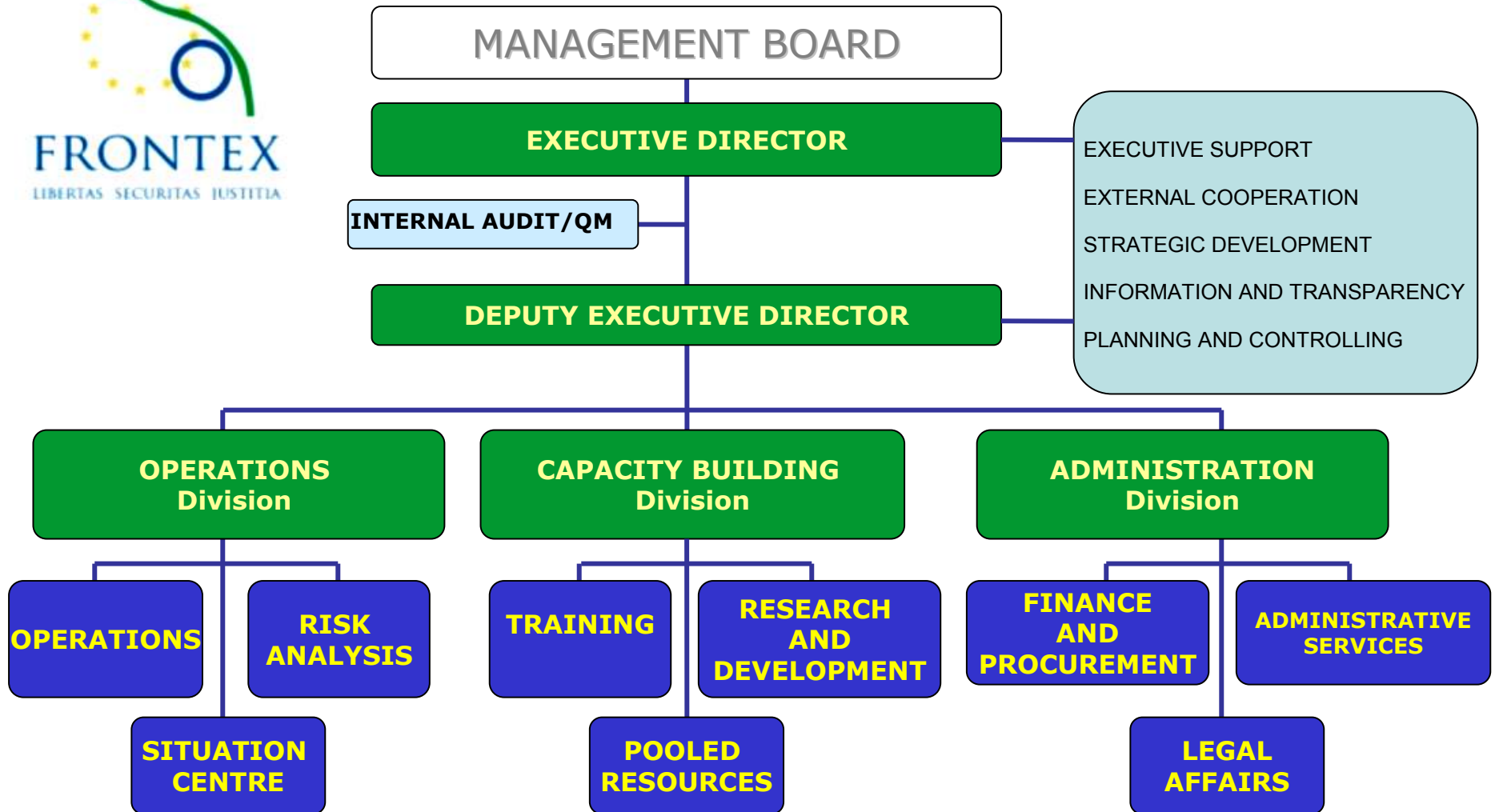
- COORDINA LA COOPERACION OPERATIVA EN SEGURIDAD DE FRONTERAS ENTRE LOS ESTADOS MIEMBROS DE LA UE
- ASISTE A LOS EE.MM. EN LA FORMACION DE POLICIAS DE FRONTERAS
- ELABORA ANALISIS DE RIESGOS (periodicos y ad-hoc)
- REALIZA EL SEGUIMIENTO DE LA INVESTIGACION Y DESARROLLO RELEVANTE PARA LA SEGURIDAD DE LAS FRONTERAS
- ASISTE A LOS EE.MM. EN CIRCUNSTANCIAS QUE REQUIEREN UNA ASISTENCIA OPERATIVA Y TECNICA REFORZADA (EMERGENCIAS)
- APOYA A LOS EE.MM. EN LA ORGANIACION DE OPERACIONES CONJUNTAS DE RETORNO
- PROPORCIONA A LA COMISION Y A LOS EE.MM. LA EXPERIENCIA Y ASISTENCIA TECNICA NECESARIAS

ALGUNOS HECHOS BASICOS



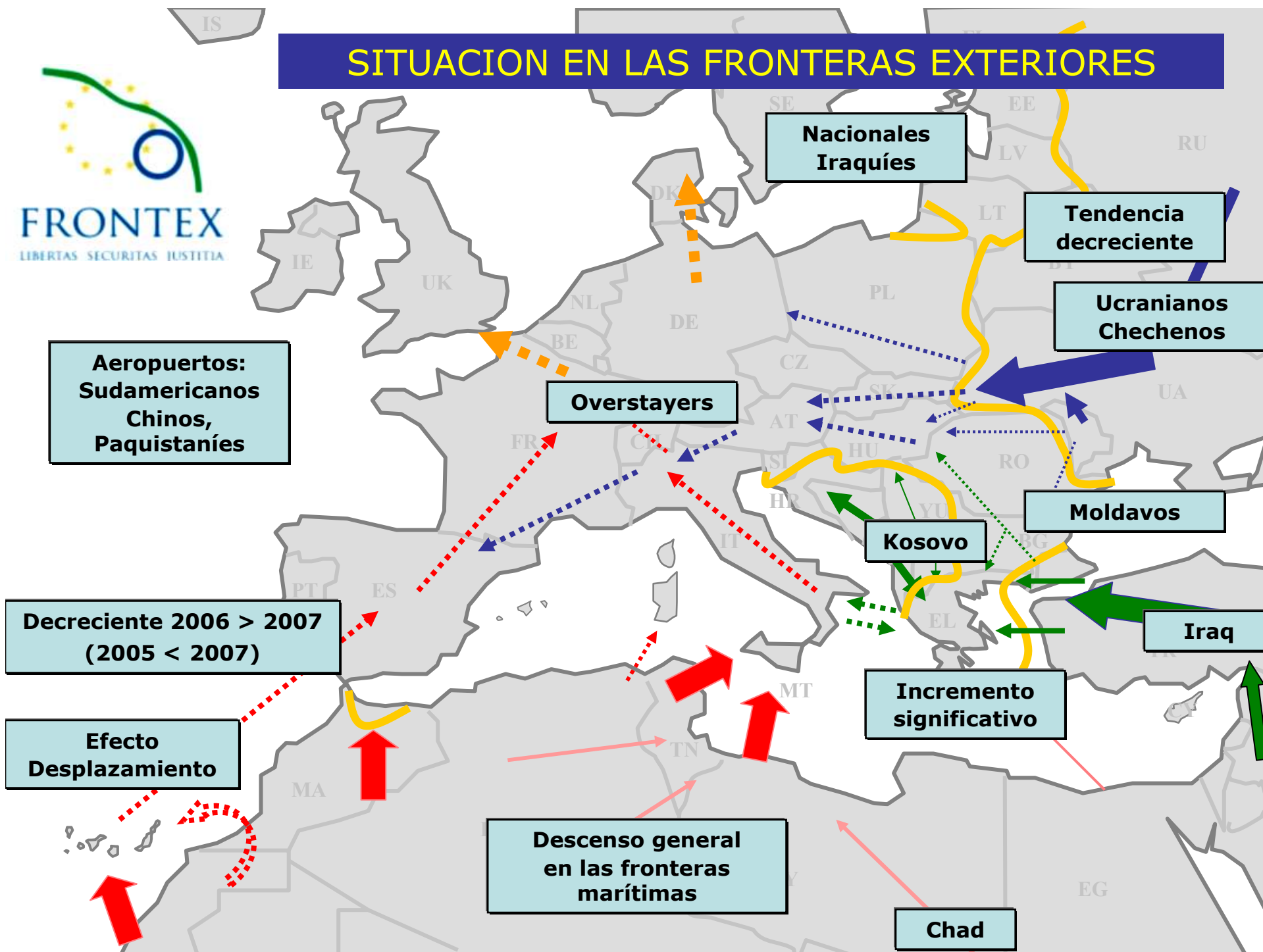
- ESTABLECIDA EN BASE AL REGLAMENTO DEL CONSEJO (EC) 2007/2004 DE 26 DE OCTUBRE [OJ L 249/25 Noviembre 2004]
- SEDE EN VARSOVIA, DECISION DEL CONSEJO (EC) 358/2005 DE 14 ABRIL [OJ L 114/4 Mayo 2005]
- CONSEJO DE ADMINISTRACION DE 27 MIEMBROS (CON VOTO)
 - JEFES DE FRONTERAS DE 25 EE.MM. Y 2 DE LA COMISION E.
 - R. UNIDO E IRLANDA INVITADOS A PARTICIPAR, NO VOTAN.
 - NORUEGA E ISLANDIA (ASOCIADOS A SCHENGEN) COMO EE.MM. (DERECHO DE VOTO LIMITADO).
 - SUIZA COMO OBSERVADOR
- OPERATIVA DESDE EL 3 OCTUBRE 2005
- STAFF COMPUESTO POR 153 PERSONAS (200 a finales de 2008)
- PRESUPUESTO PARA 2008 – 70.4 M€

ORGANIGRAMA DE FRONTEX





SITUACION EN LAS FRONTERAS EXTERIORES



RUTA DEL AFRICA OCCIDENTAL



Tendencias

- **Canarias:** descenso del 60% de llegadas
- **Estrecho de Gibraltar:** descenso del 60 %, gran porcentaje de menores

Nacionalidades

- **Origen:** Gambia, Guinea Conakry, Guinea Bissau

Destino final en la UE

- España, Francia, Italia, Reino Unido y Noruega



Ruta del Mediterráneo Central



Tendencias y Nacionalidades

- 52 % incremento de nacionales Sub-Saharianos: Costa Marfil, Nigeria, Malí
- Nuevas salidas desde Argelia y Egipto
- Nuevas áreas de llegada en Cerdeña y Calabria



Ruta Balcánica



Tendencias

- Incremento en las fronteras terrestres Greco-Albanesas y Húngaro-Serbias
- Descenso en las fronteras terrestres Esloveno-Croatas

Nacionalidades

Kosovo es la principal región de origen



Ruta del Sureste Mediterráneo



Tendencias y Nacionalidades

- Incremento en las rutas **terrestres y aéreas** desde Iraq, Afganistán, T. Palestino, Somalia



Ruta de la Europa del Este



Tendencias

- Descenso en las fronteras de la UE con Ucrania
- Frontera terrestre de Eslovaquia, principal punto de entrada

Nacionalidades

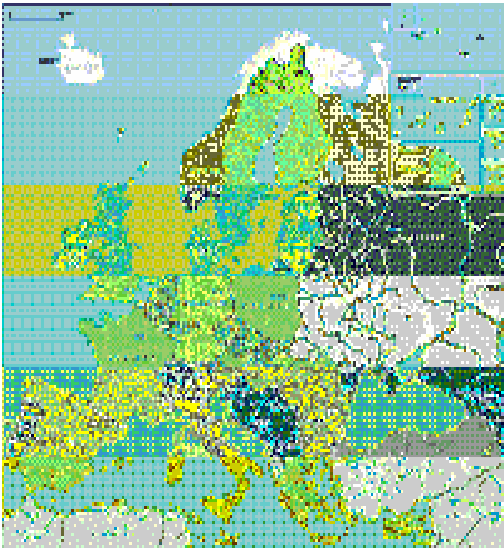
- Origen: Ucrania, Paquistán, Moldavia, India, Georgia, Iraq, Bangladesh y China



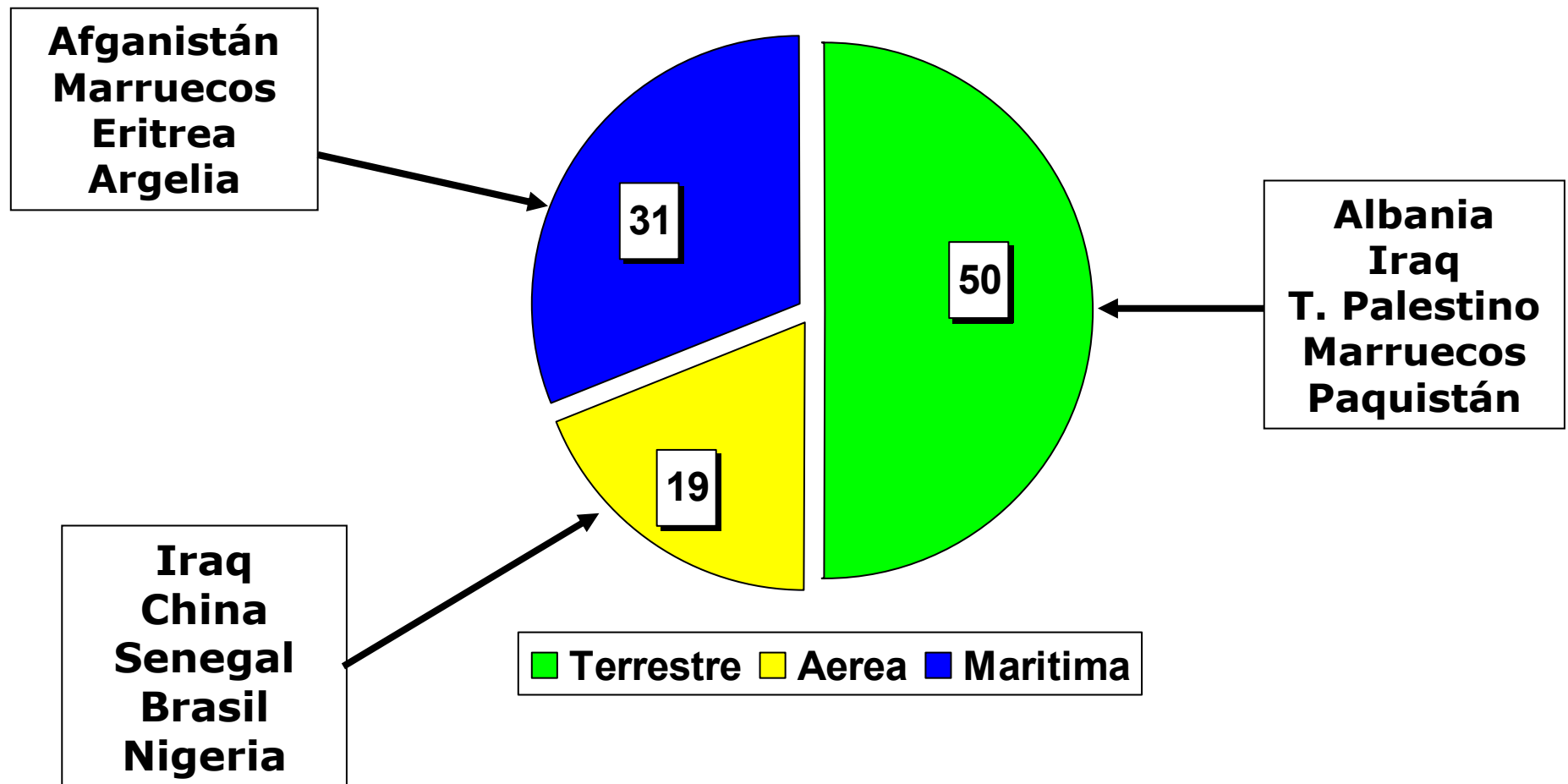


Tendencias y Nacionalidades

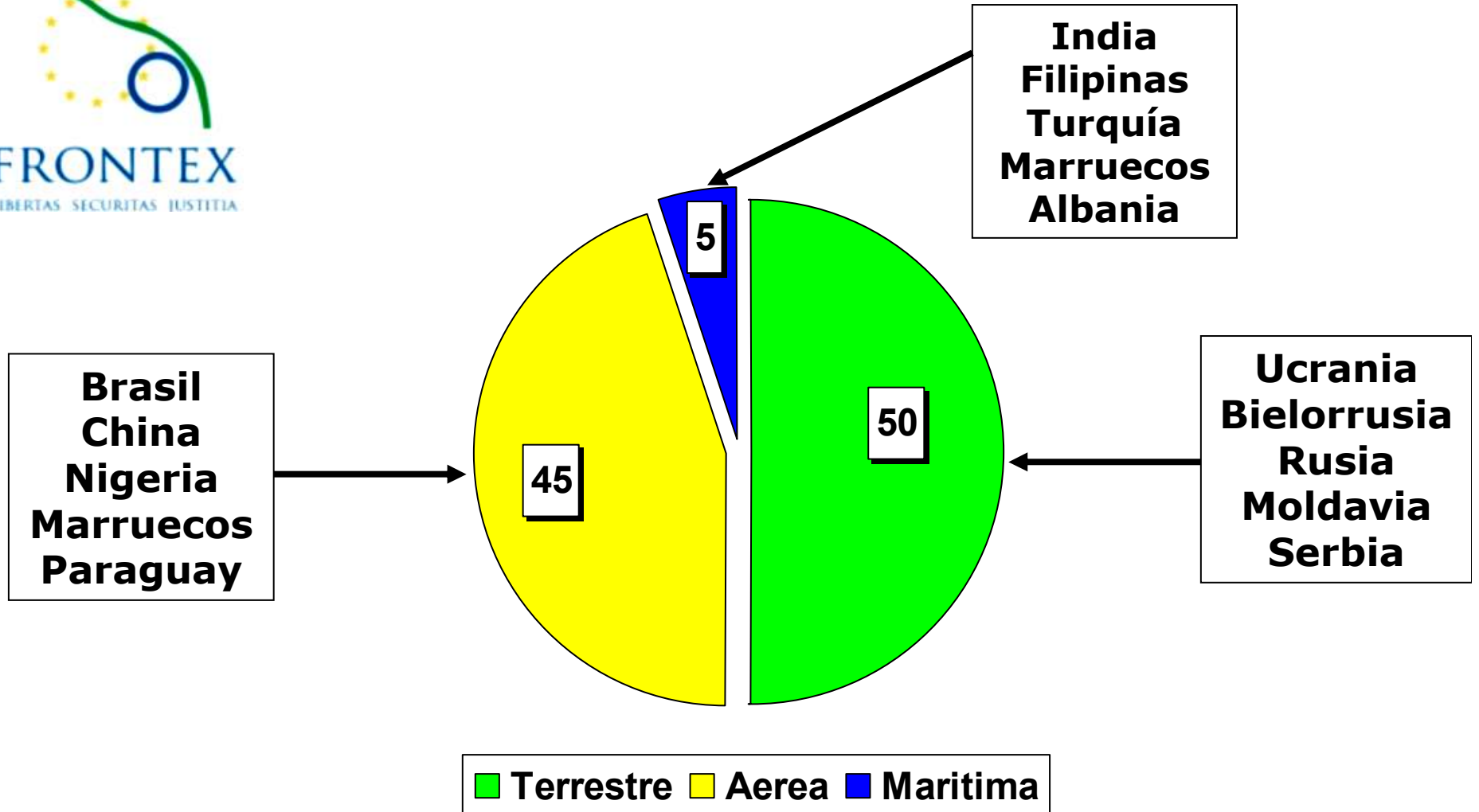
- Flujos se mantienen en grandes aeropuertos de la UE
- Nacionalidades: Brasil, China, Iraq, Turquía, Rusia
- Puntos de salida: Dubai, Cairo, Teherán, Kuala Lumpur, Amman, Damasco, Casablanca, Kiev



ENTRADA ILEGAL POR TIPO DE FRONTERA



DENEGACION DE ENTRADA POR TIPO DE FRONTERA





RESPUESTAS en las Fronteras Terrestres

Actividades Horizontales:

PP EXPRESS
PP X-RAY
PP SINGLE WINDOW
PP FOCAL POINT EXTENSION
PP NORTHERN LIGHTS 2008
JO EUROPCUP 2008
JO EXPRESS
JO THERMOPILE
JO ILLEGAL LABOURS 2008
JO FOCAL POINTS 2008

TOTAL: 5 JO + 5 PP

JO ATLAS I
JO ATLAS II
JO ATLAS III
(PP FIVE BORDERS 2008)
JO ARIADNE 2008
JO LYNX
JO GORDIUS 2008

TOTAL: 6 JO

RUTA DEL ESTE

RUTA BALKANICA

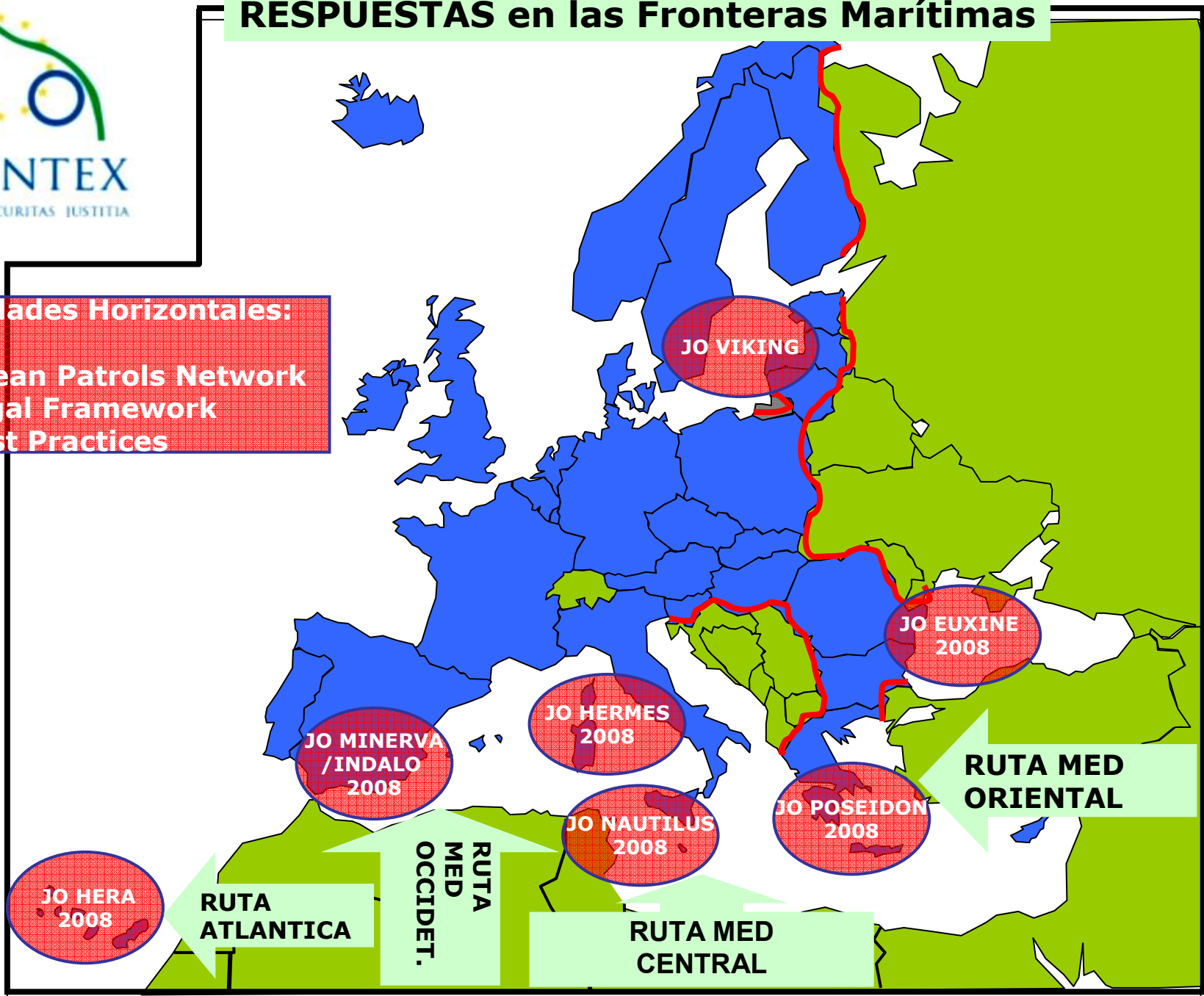
JO POSEIDON 2008
JO KRAS 2008
JO HERAKLES 2008
JO DRIVE-IN 2008
JO BALKAN KOLO

TOTAL: 5 JO



RESPUESTAS en las Fronteras Marítimas

Actividades Horizontales:
European Patrols Network
PP Legal Framework
PP Best Practices



JO HERA
2008

RUTA
ATLANTICA

JO MINERVA
/INDALO
2008

RUTA
MED
OCCIDENT.

JO HERMES
2008

JO NAUTILUS
2008

RUTA MED
CENTRAL

JO VIKING

JO POSEIDON
2008

JO EUXINE
2008

RUTA MED
ORIENTAL



RESPUESTAS en las Fronteras Aéreas

Actividades Horizontales Adicionales:

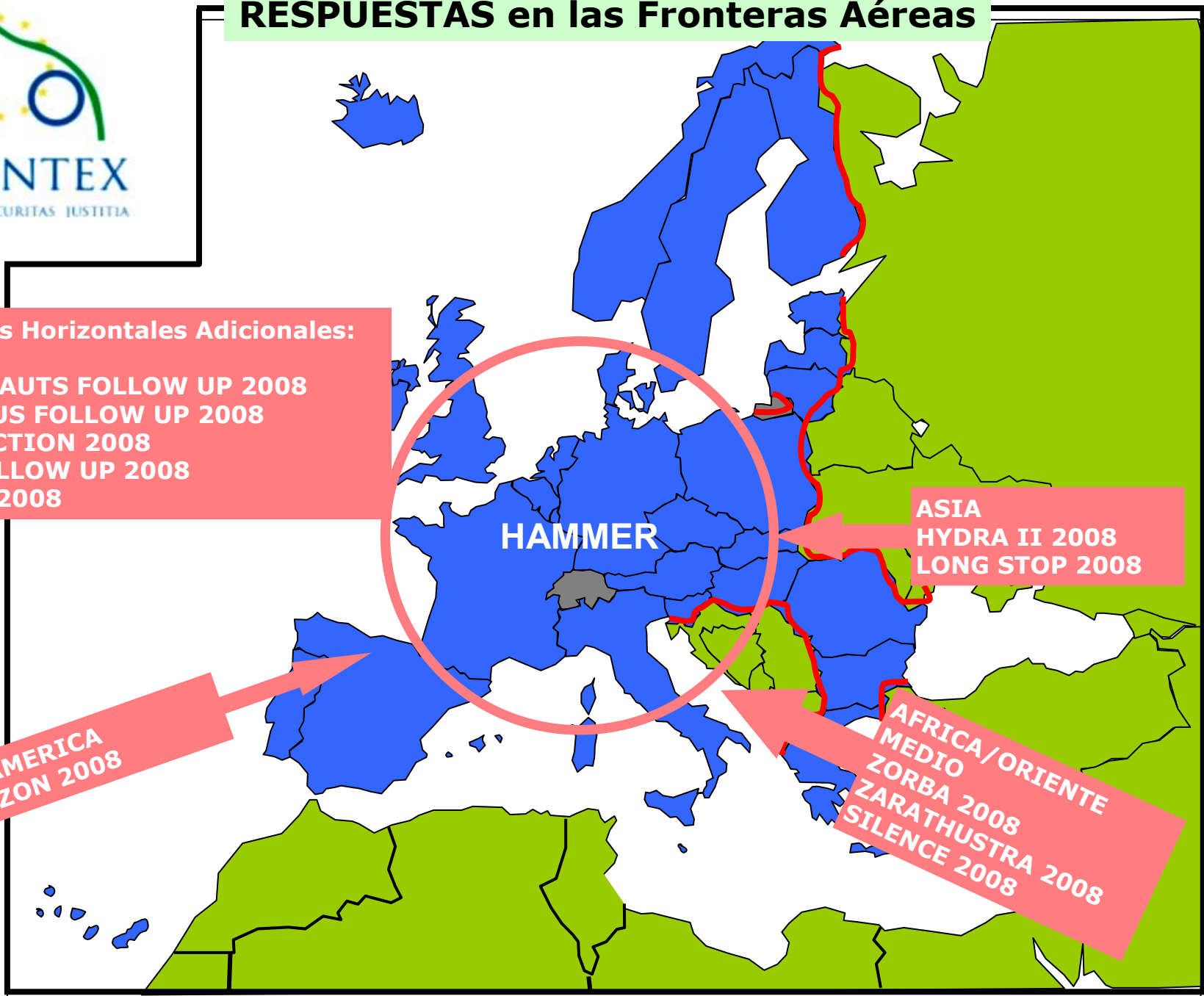
PP ARGONAUTS FOLLOW UP 2008
PP AGELAUUS FOLLOW UP 2008
PP PROTECTION 2008
ZORBA FOLLOW UP 2008
EUROCUP 2008

HAMMER

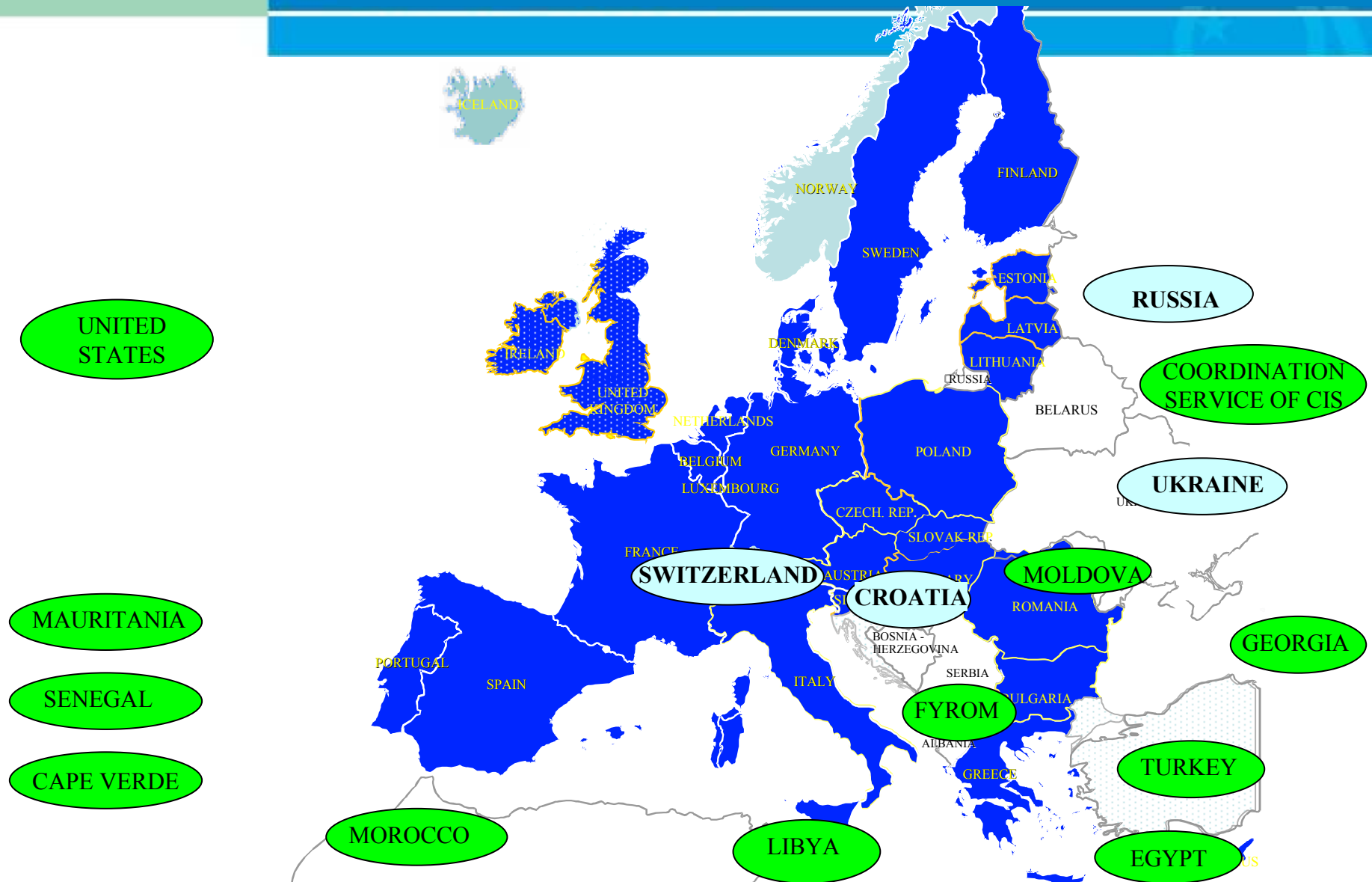
ASIA
HYDRA II 2008
LONG STOP 2008

SUDAMERICA
AMAZON 2008

AFRICA/ORIENTE
MEDIO
ZORBA 2008
ZARATHUSTRA 2008
SILENCE 2008



Relaciones Exteriores de Frontex



ALGUNAS CONCLUSIONES



- ❖ **África es la primera región de origen de los inmigrantes instalados en la Unión Europea**
- ❖ **La Unión Europea es el primer destino de los inmigrantes del África Occidental, después de los propios países Africanos**
 - ✓ **Durante los 10 últimos años, la dinámica de intercambios entre las dos zonas se ha modificado profundamente**
 - Patente diversificación de itinerarios
 - Uso multifuncional de los territorios (punto de inmigración, emigración o tránsito)
 - ✓ **El África Occidental permanece como un territorio sujeto a una gran movilidad**
 - Primera región de acogida y de tránsito dentro de África
 - Primera región de inmigración sub-sahariana hacia Europa



FRONTEX
LIBERTAS SECURITAS IUSTITIA

**RONDO ONZ, 1
00-124 WARSAW
POLAND**

**Tel. +48 22 544 95 00
Fax: +48 22 544 95 01**

Email: frontex@frontex.europa.eu

<http://www.frontex.europa.eu>

Gracias por su atención!!!

**Gil Arias
Director Ejecutivo
Adjunto**