



CIUDADANÍA Y VALORES
FUNDACIÓN

JORNADA DE EXPERTOS

La reforma del sector financiero en España

Madrid, 1 de junio de 2011

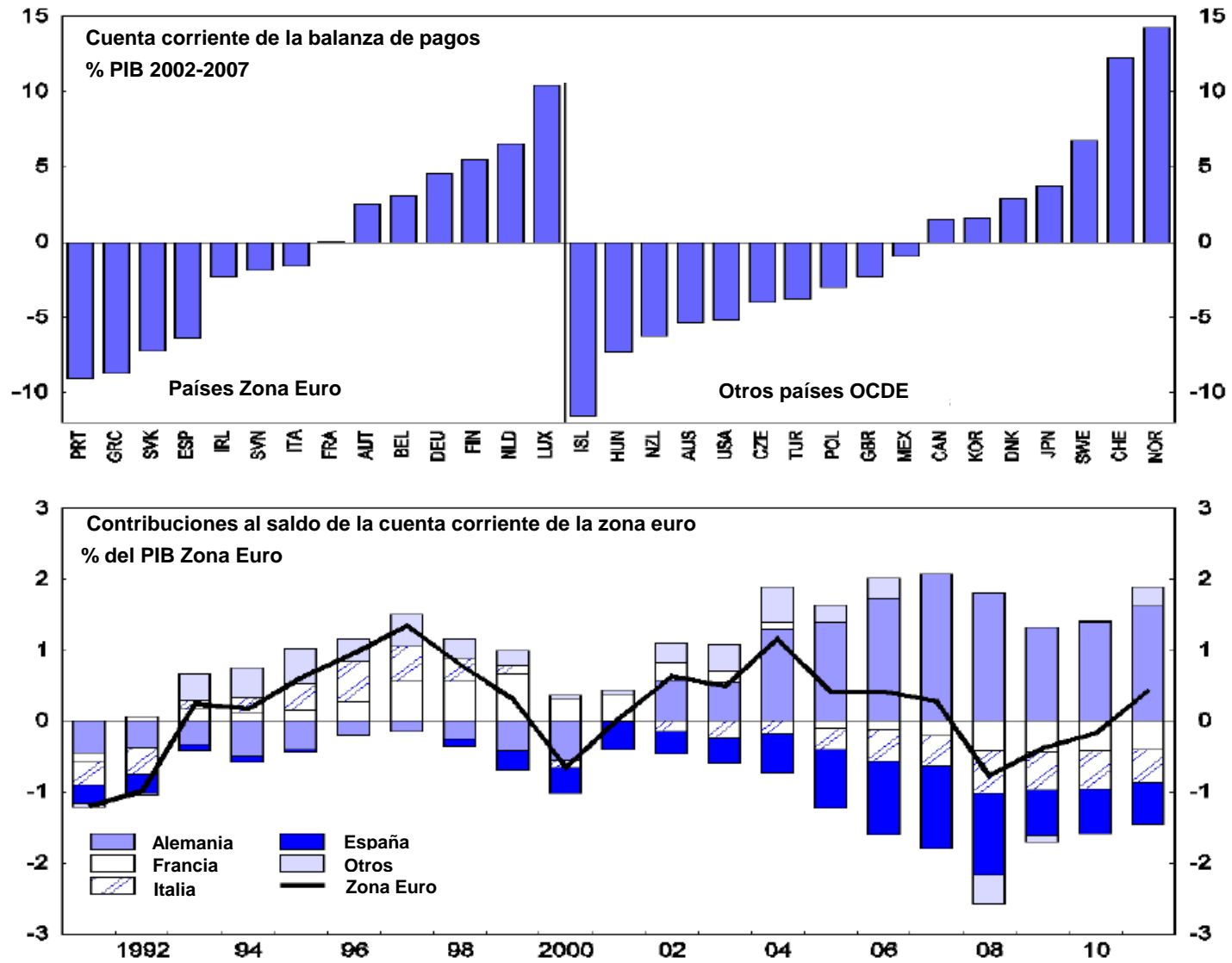
PERSPECTIVAS DE LA ECONOMÍA ESPAÑOLA

D. Luis de Guindos



¿Es vulnerable
la
economía española?

Desequilibrios externos en la zona euro – importantes y persistentes

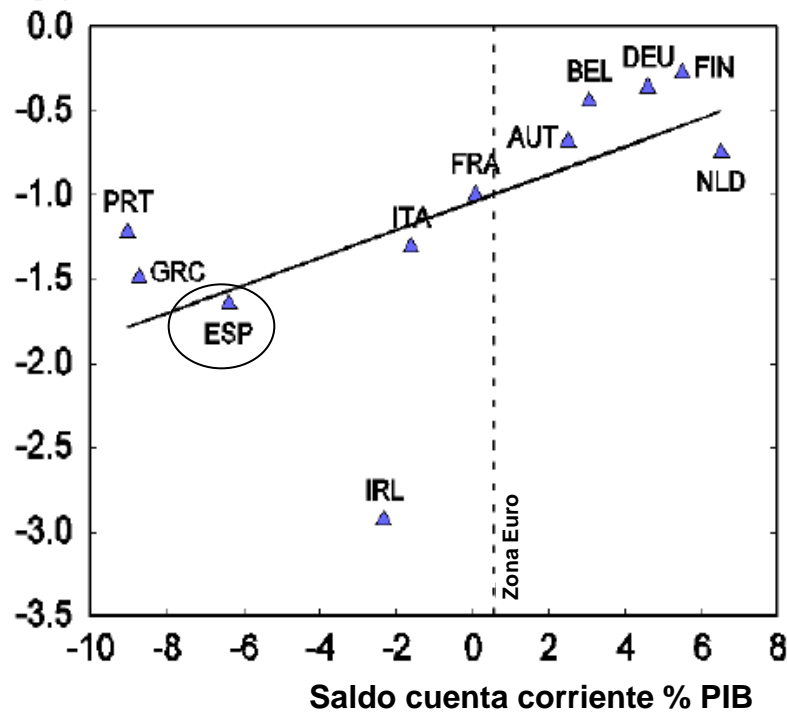


Fuente: OCDE

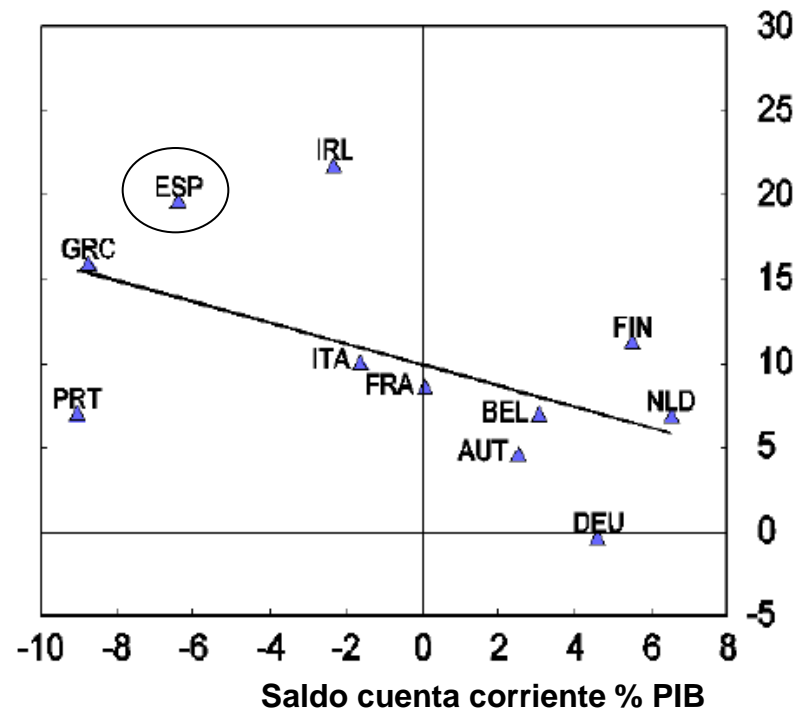
Tipos de interés reales / ciclos de crédito

Media 2002-2007

Gap de tipos de interés

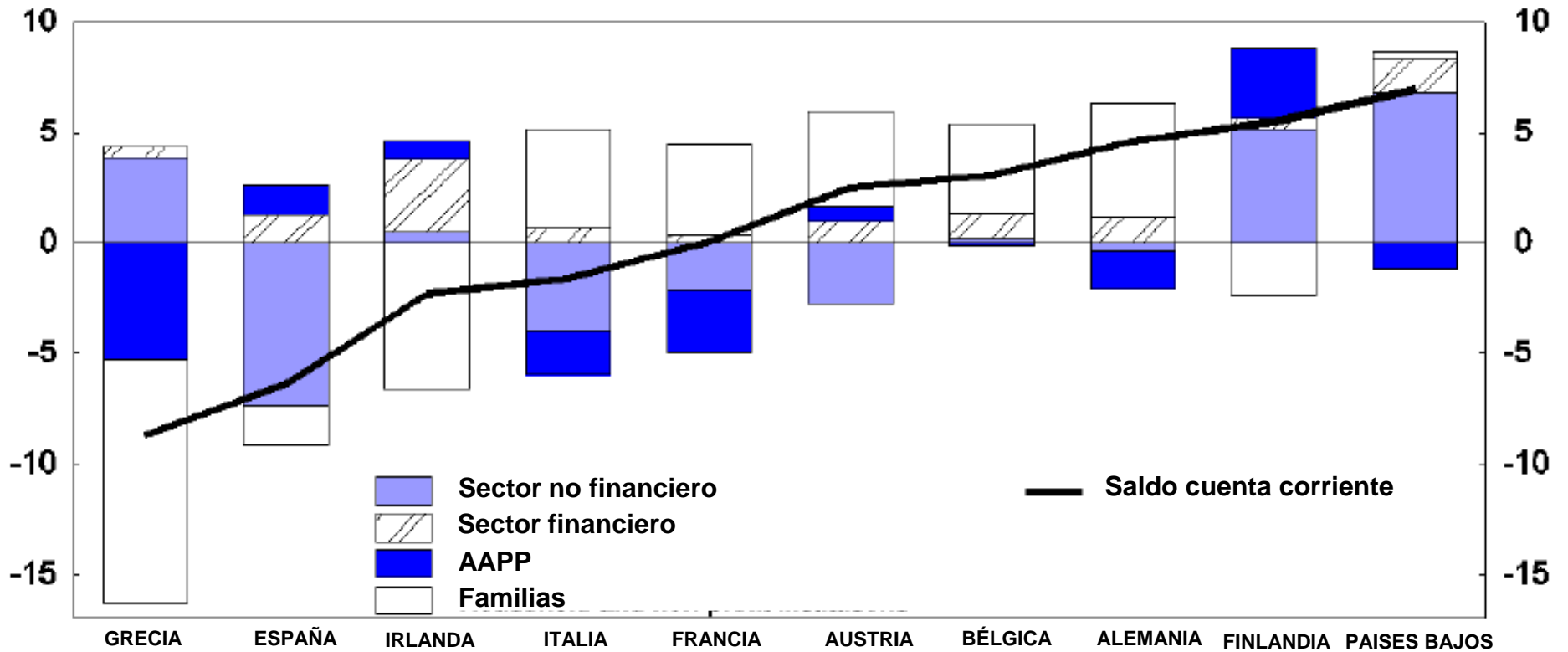


Crecimiento del crédito



Fuente: OCDE

Saldo de ahorro / inversión y cuenta corriente & PIB 2002-2007



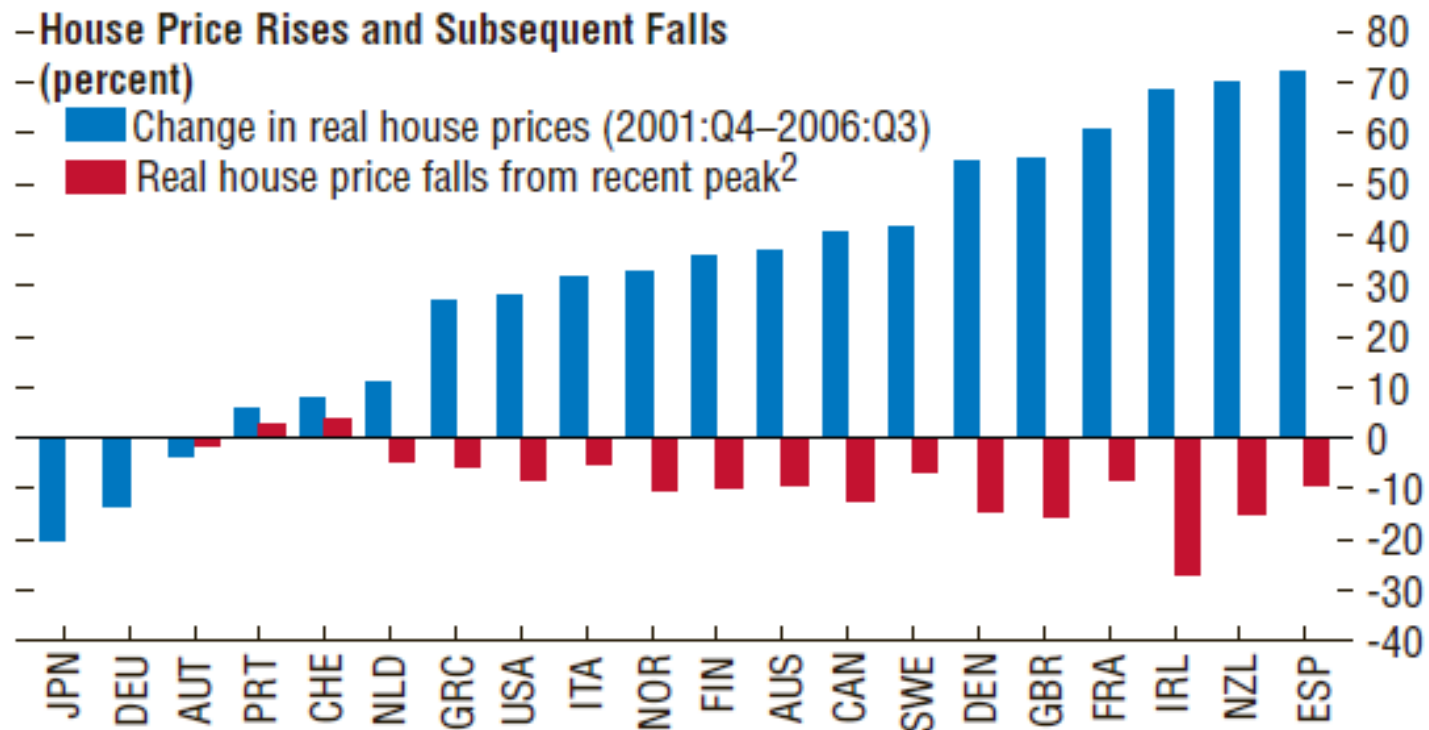
Fuente: OCDE

Economía Española – Corrección de los desequilibrios



Fuente: FMI

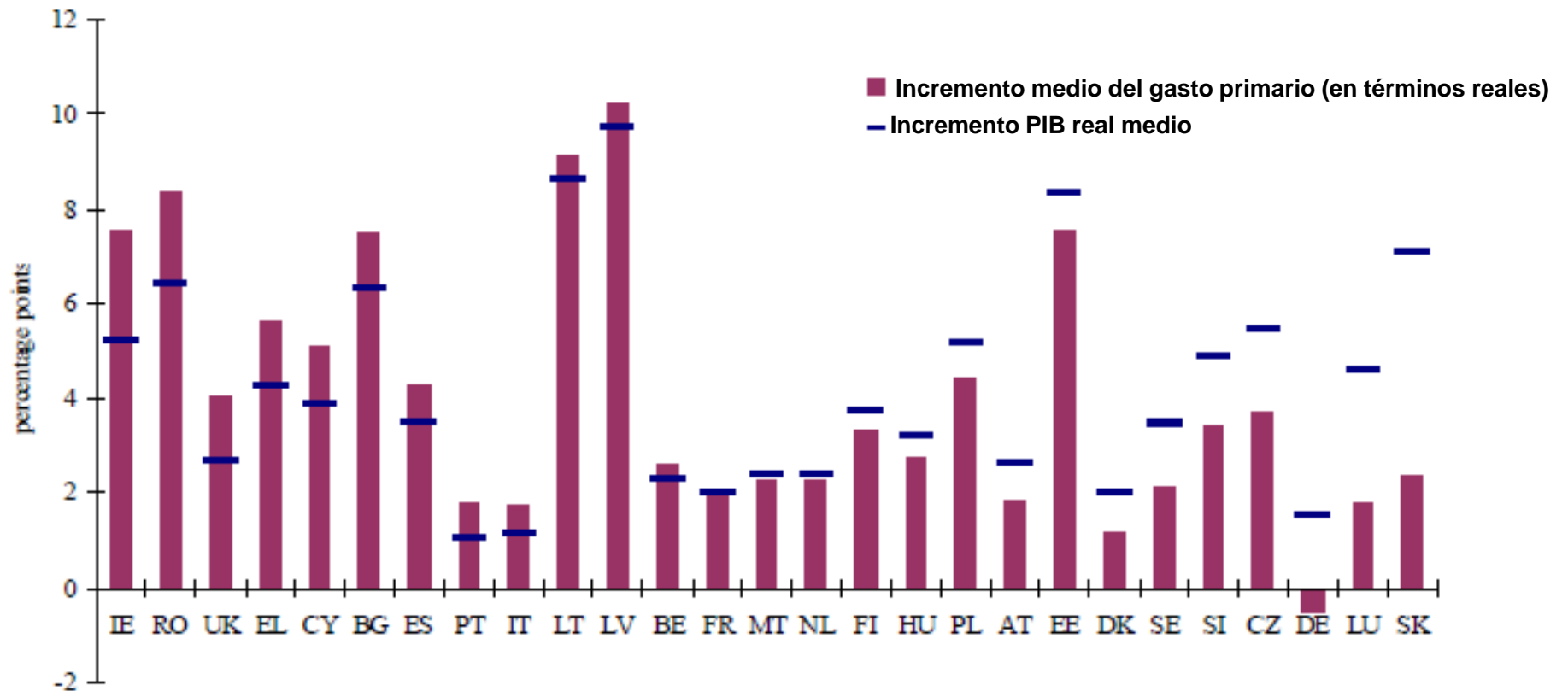
Burbuja inmobiliaria



Fuente: FMI

Incremento del gasto público primario vs incremento PIB (en términos reales)

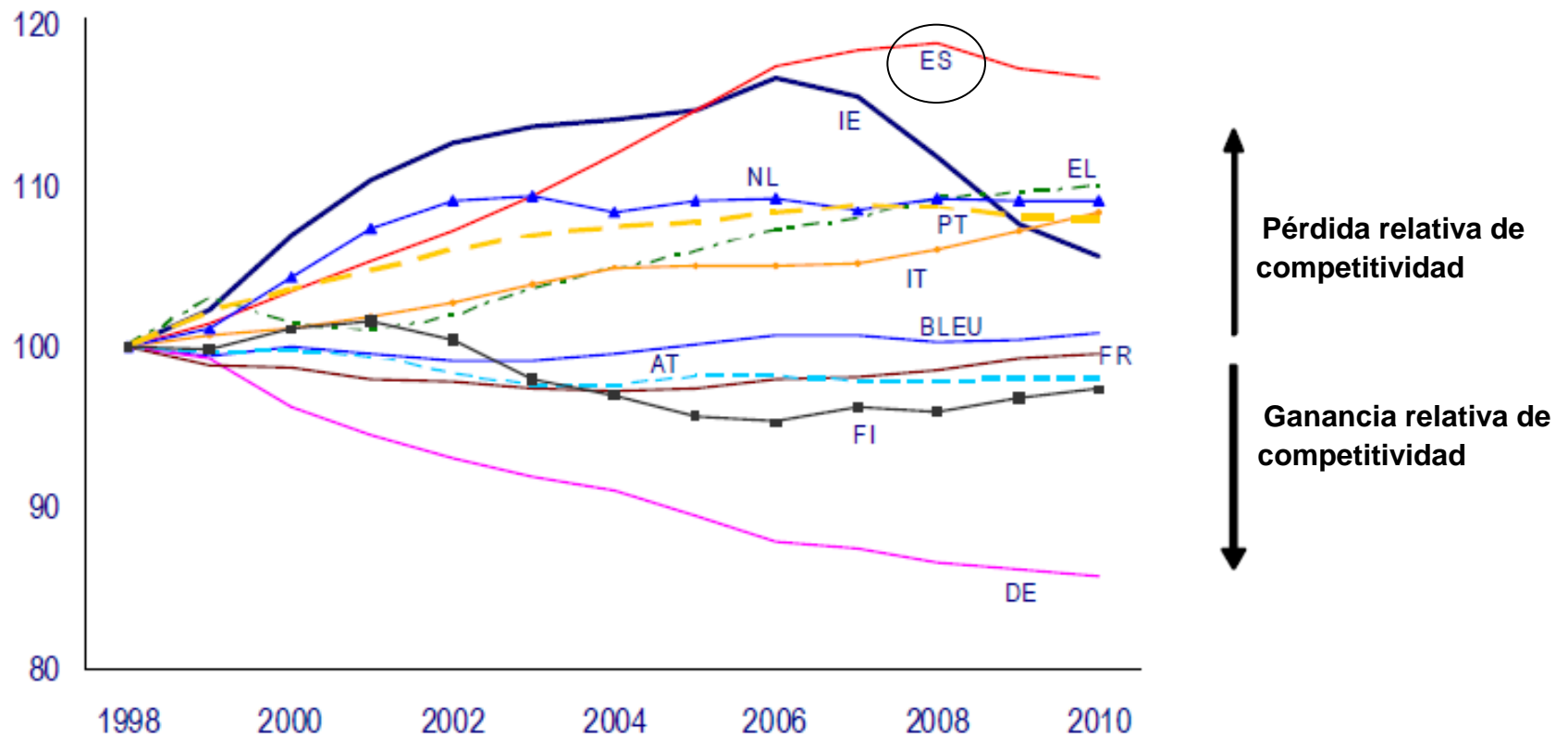
Tasas de crecimiento medio 2003-2007



Los estados miembros se ordenan por el tamaño del exceso de crecimiento del gasto público sobre el crecimiento del PIB

Evolución de la competitividad precio

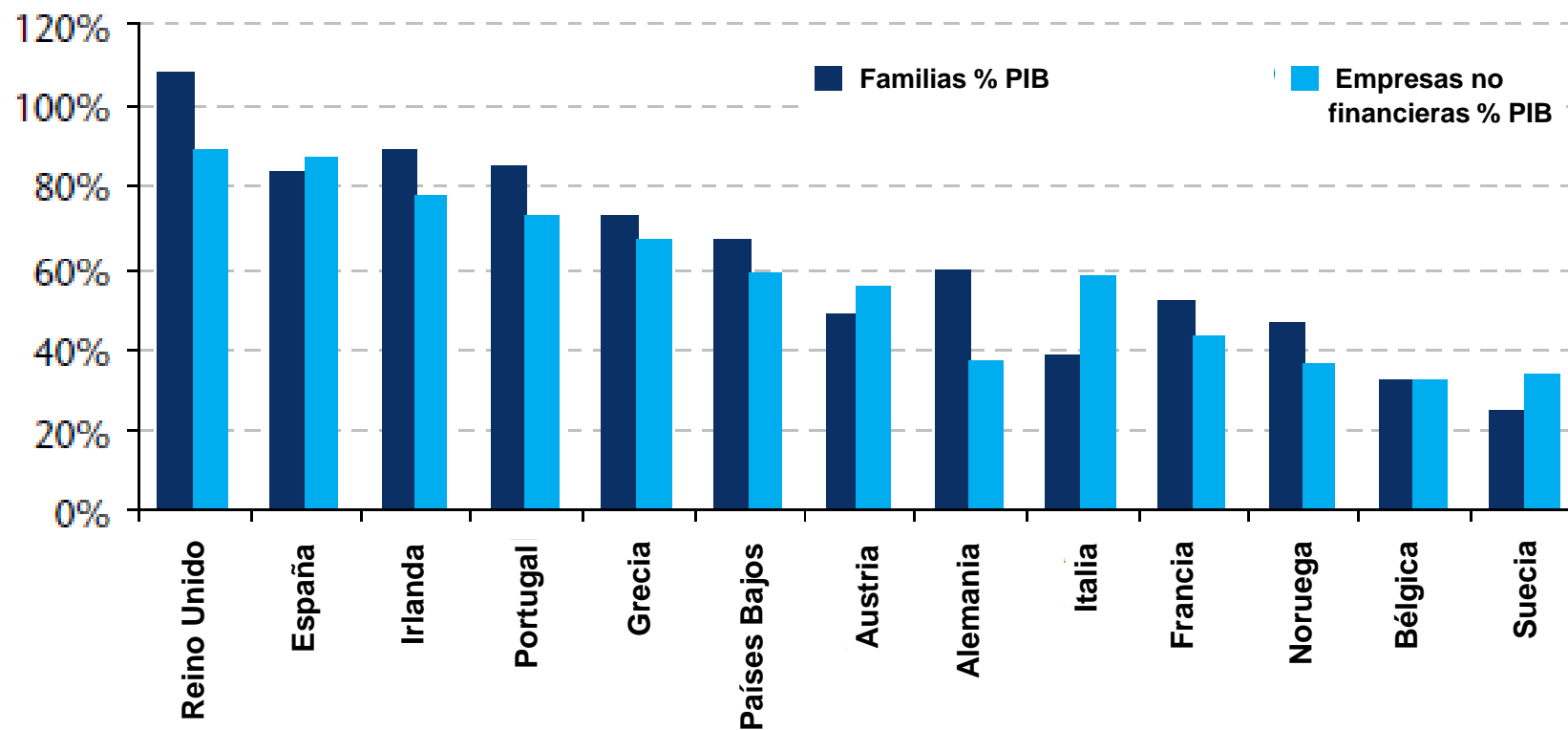
1998 = 100



Fuente: Informe Comisión Europea

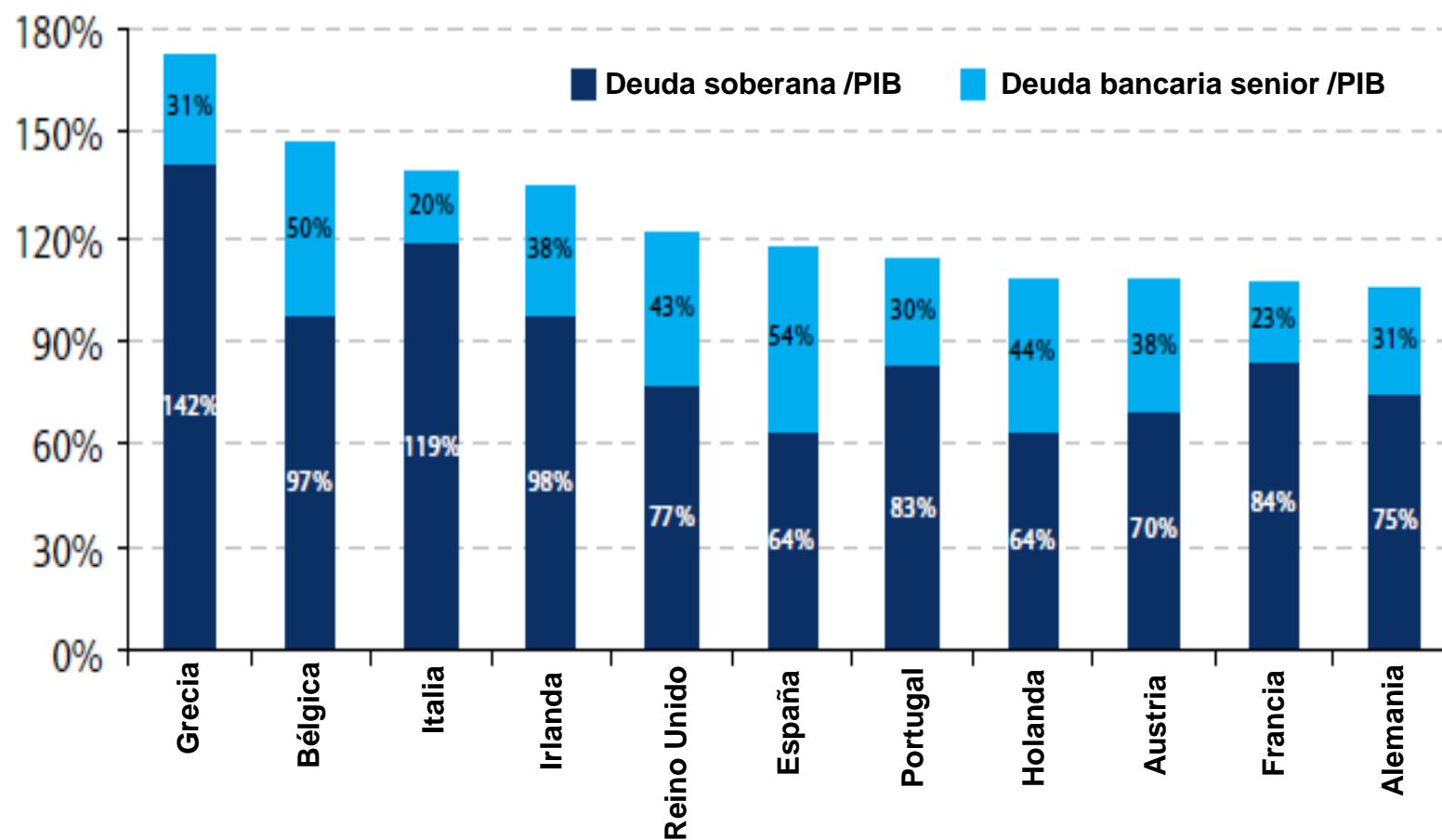
- ❑ Ratios de deuda
- ❑ Perfil de vencimientos

Deuda de familias y empresas - % PIB



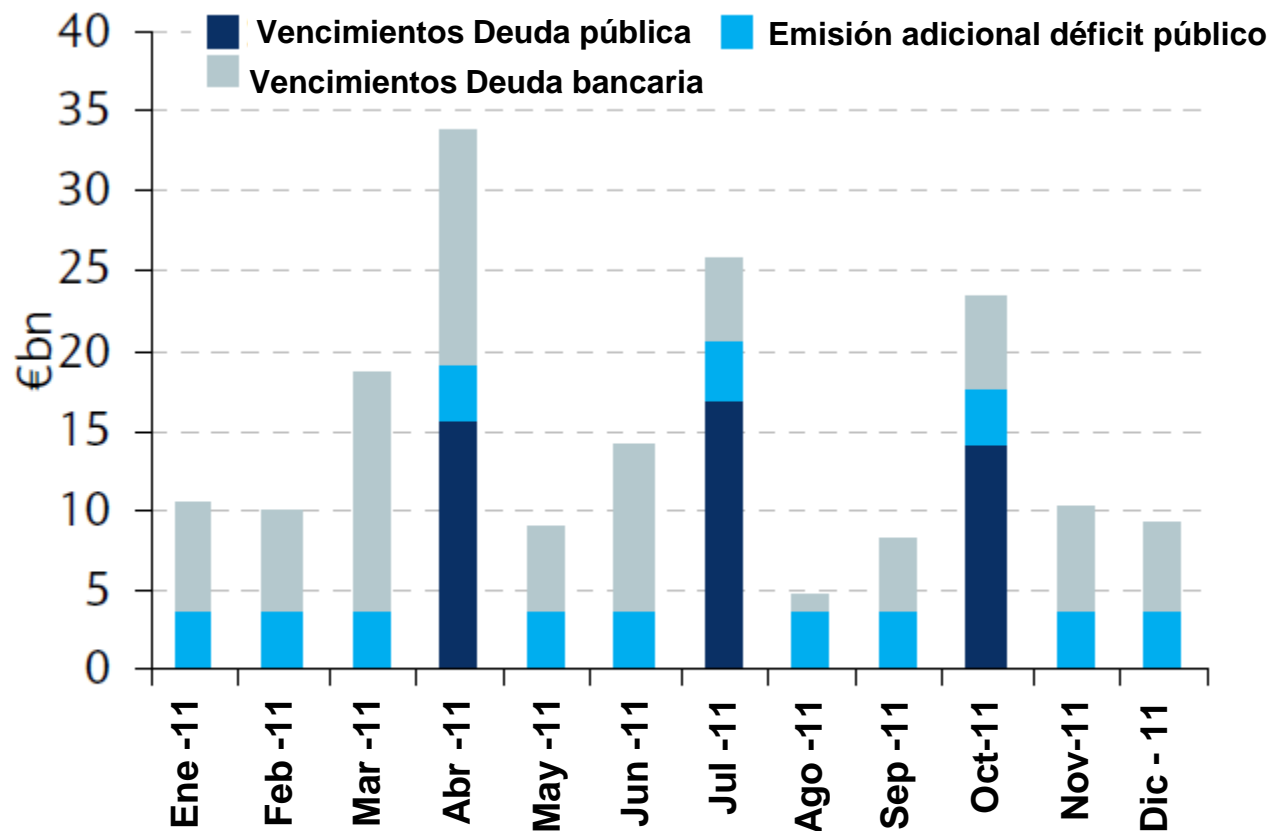
Fuente: Barclays Capital – Informe

Deuda soberana y bancaria % PIB



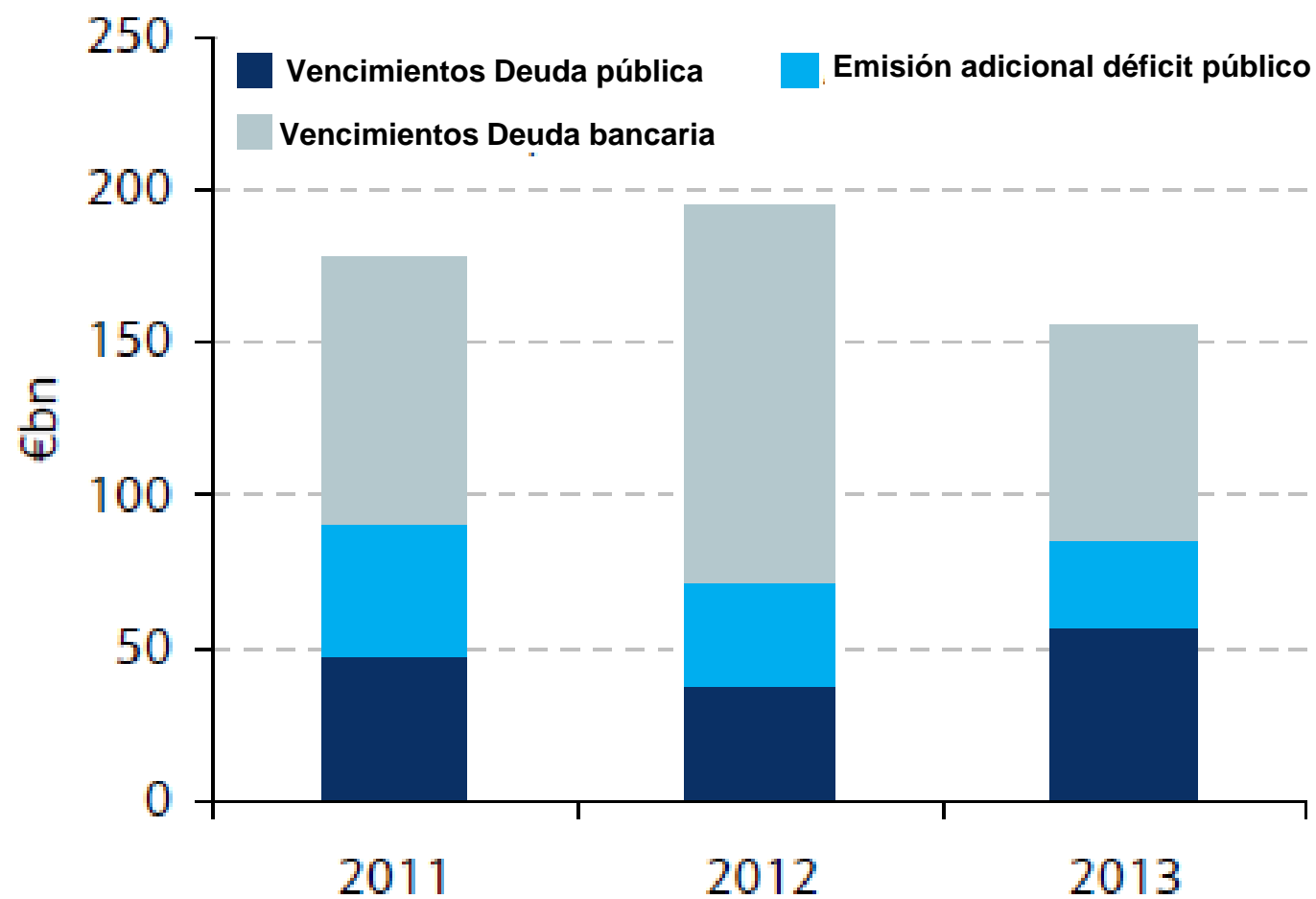
Fuente: Barclays Capital – Informe

España – perfil 2011



Fuente: Barclays Capital – Informe

España / necesidad de financiación 2011-2013



Fuente: Barclays Capital – Informe



La conexión

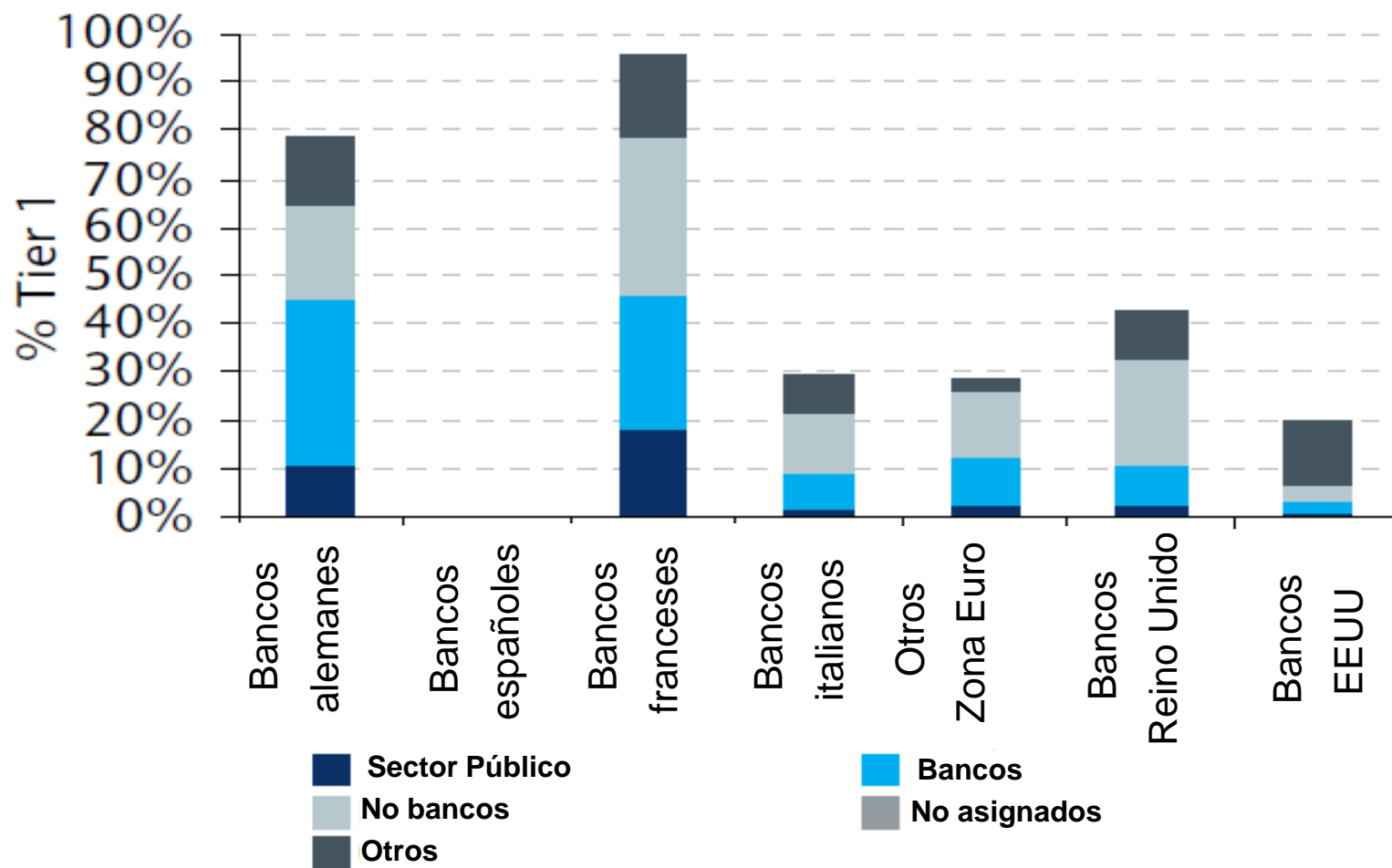
riesgo bancario - riesgo soberano

Deuda bancaria y Deuda Soberana

	% PIB		Emisión 2011 *				Deuda privada/PIB		% de deuda pública en manos domésticas	amenaza de bancos a finanzas públicas
	Gobiernos	Bancos	Total (a)+(b)	1er semestre	Gob (a)	Ban (b)	Familias	Empresas		
España	64%	54%	178	96	90	88	83%	87%	57%	Alto
Irlanda	98%	38%	36	17	23	13	89%	78%	28%	Alto
Países Bajos	64%	44%	83	45	46	37	67%	59%	30%	Alto
Reino Unido	77%	43%	372	167	228	144	108%	89%	70%	Med
Portugal	83%	30%	26	20	17	9	84%	73%	23%	Med
Austria	70%	38%	39	27	17	23	48%	55%	20%	Med
Bélgica	97%	50%	74	40	36	38	32%	32%	42%	Med
Grecia	142%	31%	60	36	43	17	73%	66%	22%	Med
Francia	84%	23%	257	125	184	73	52%	44%	46%	Bajo
Italia	119%	20%	308	164	236	72	38%	58%	61%	Bajo
Alemania	75%	31%	355	195	199	155	59%	37%	51%	Bajo

* Datos en miles de millones de Euros

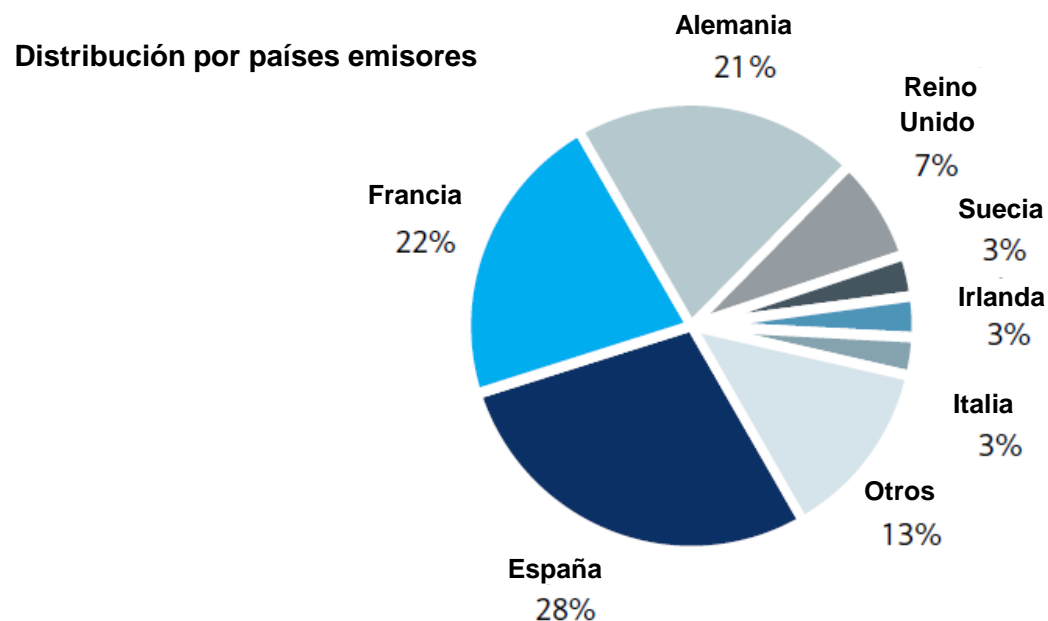
Exposición de bancos extranjeros a España



Fuente: Barclays Capital – Informe

Cédulas hipotecarias

Países	Volumen (miles de millones €)	Número de emisiones	Tamaño medio	Duración modificada
España	258.4	152	1.7	4.3
Francia	197.5	113	1.7	4.3
Alemania	191.3	145	1.3	2.4
Reino Unido	68.3	43	1.6	3.5
Suecia	27.2	23	1.2	3.0
Irlanda	25.3	13	1.9	2.9
Italia	26.3	21	1.3	4.2
Otros	119.2	96	1.2	3.8
Total	913.6	606	1.5	3.8



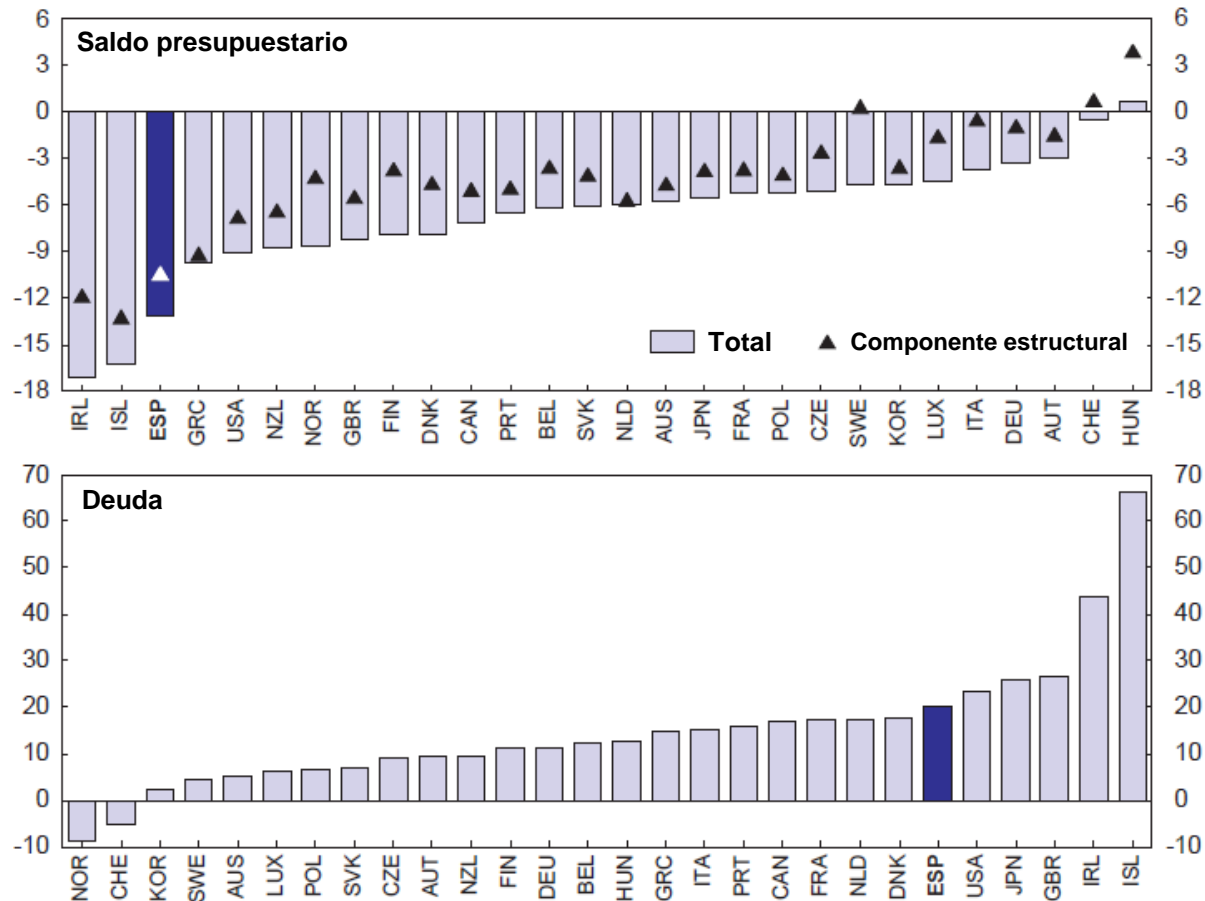
Fuente: Barclays Capital – Informe

El impacto de la crisis financiera en la economía española:

- ❑ Finanzas públicas
- ❑ Mercado laboral
- ❑ Sector inmobiliario

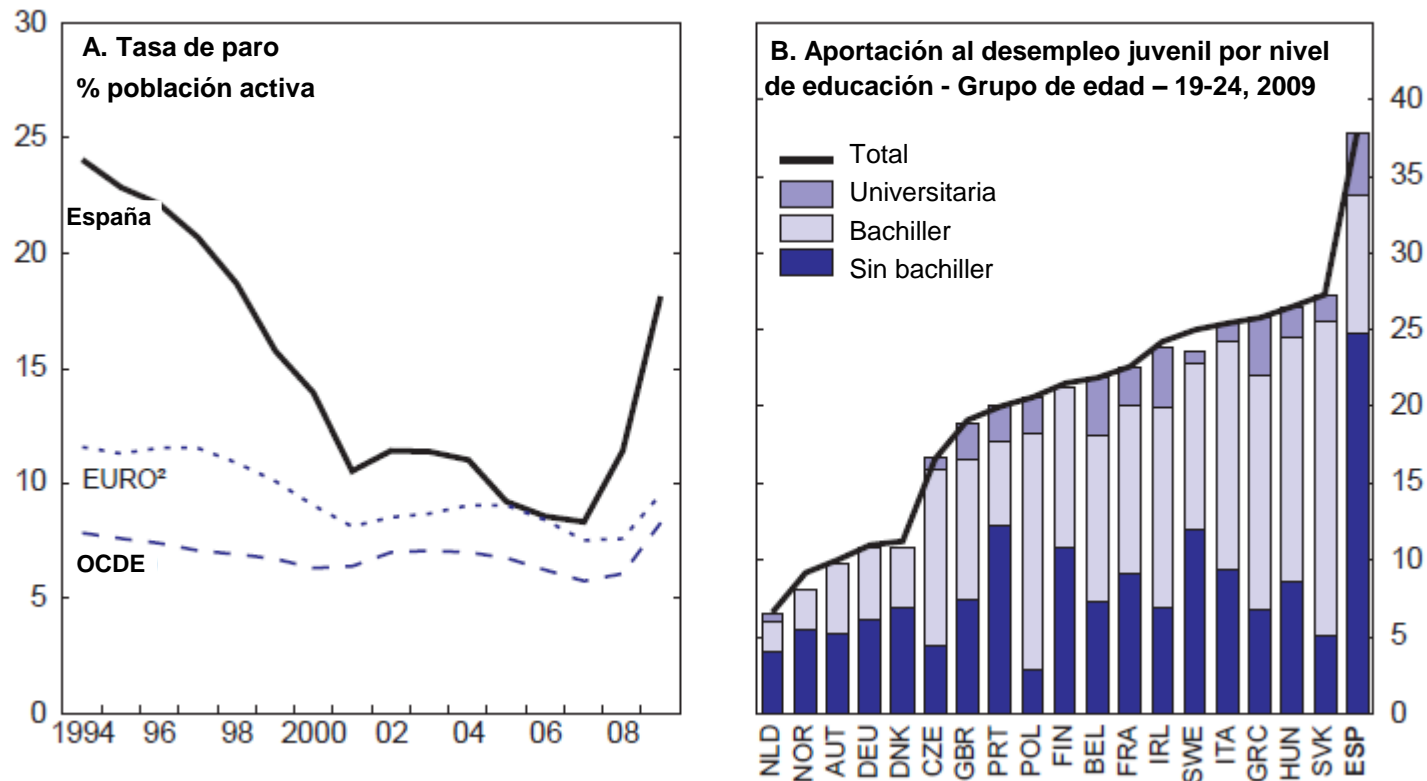
Impacto en cuentas públicas

Cambio desde el inicio de la crisis hasta 2009 - % PIB



1. El año anterior a la crisis es 2006 o 2007, en función de cual tiene mayor volumen de deuda y saldo presupuestario
2. Posiciones financieras brutas basadas en criterios contables nacionales, los cuales difieren de los criterios de Maastrich

La crisis ha puesto de manifiesto debilidades estructurales en el mercado laboral

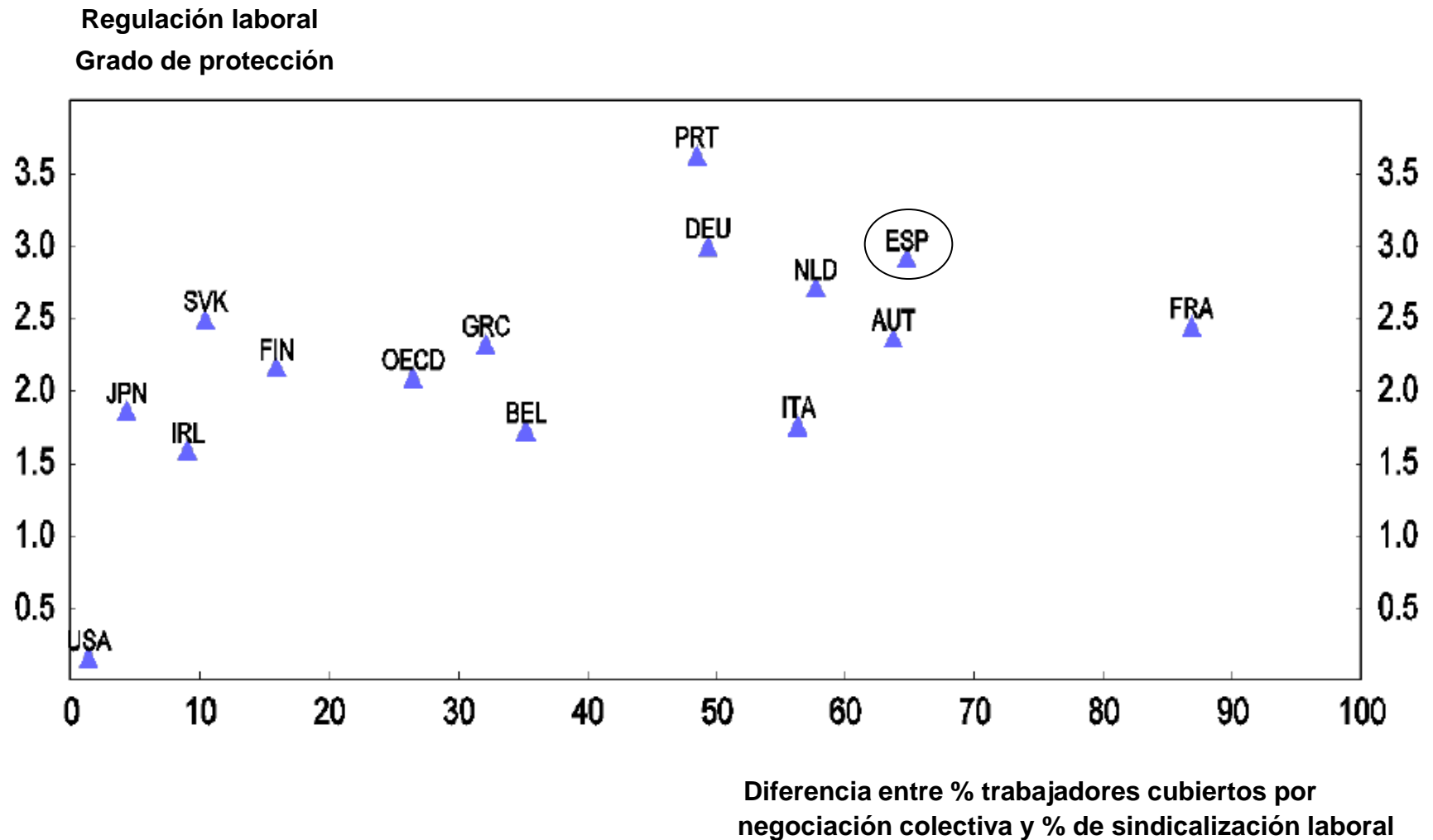


1. Grupo de edad 15-64 Zona Euro y OCDE, grupo de edad 16-64 para España. Datos estimados para 2009
2. Países miembros Zona Euro antes de la ampliación de 2007
3. Grupo de edad 16-24 para España

Source: OCDE

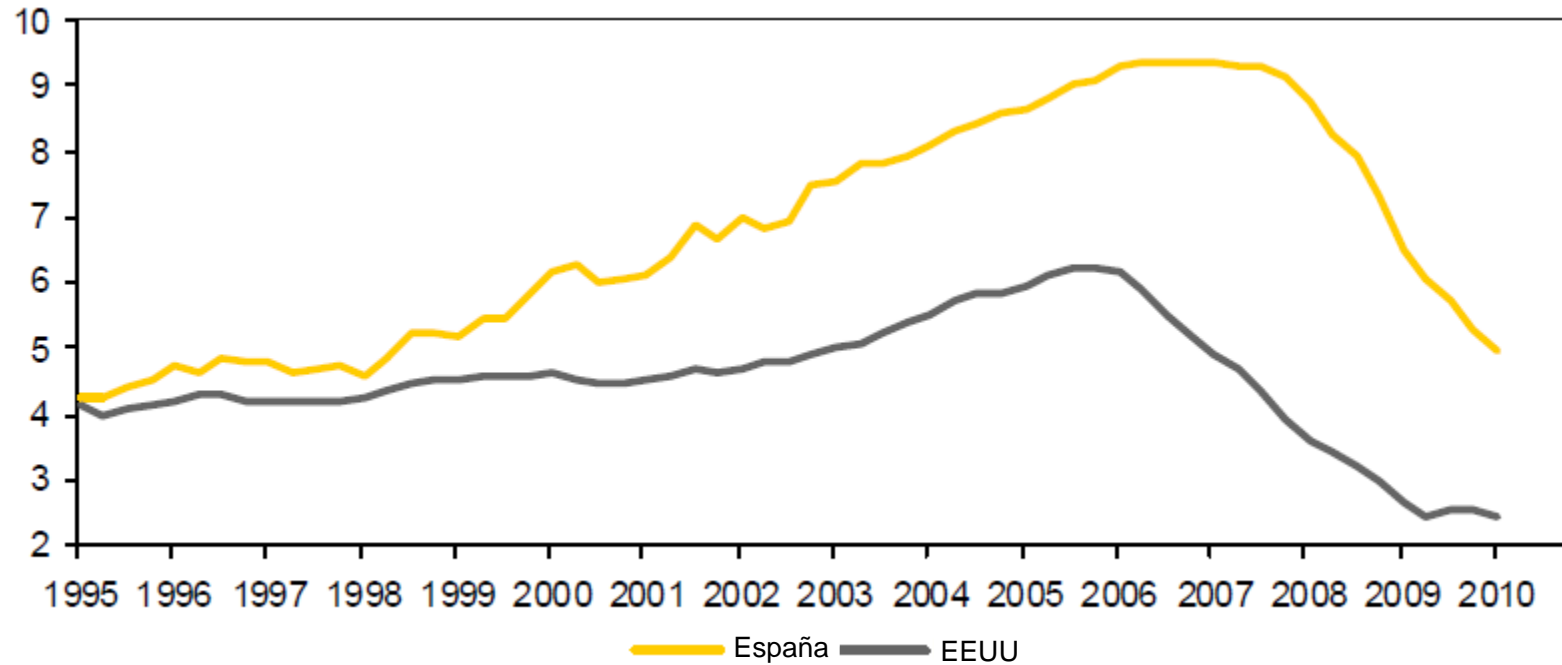
La reforma del mercado laboral incrementará la flexibilidad y facilitará el ajuste

Indicadores de rigidez laboral



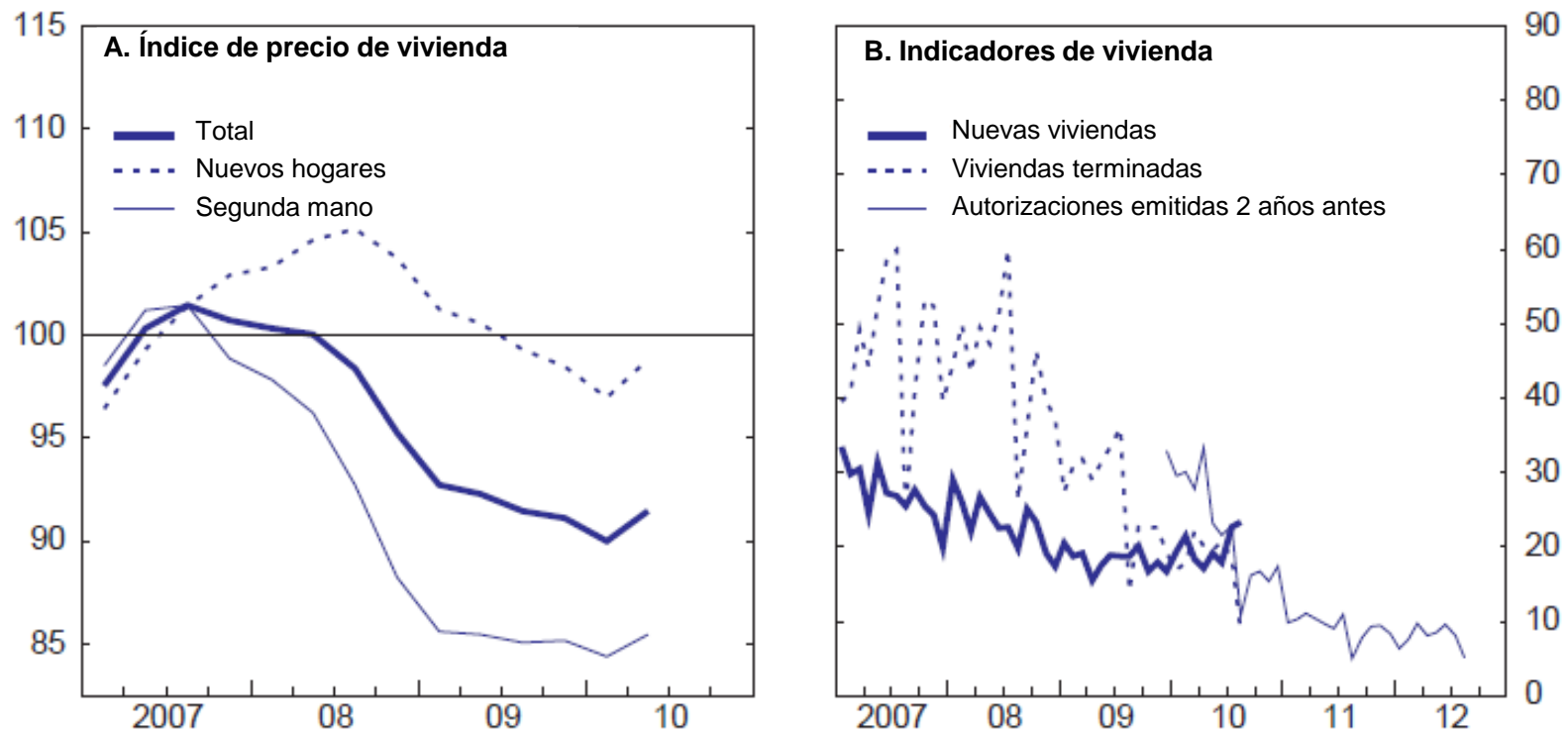
Source: OCDE

Inversión en vivienda residencial % PIB Nominal



Fuente: Global Insight, Commerzbank Research

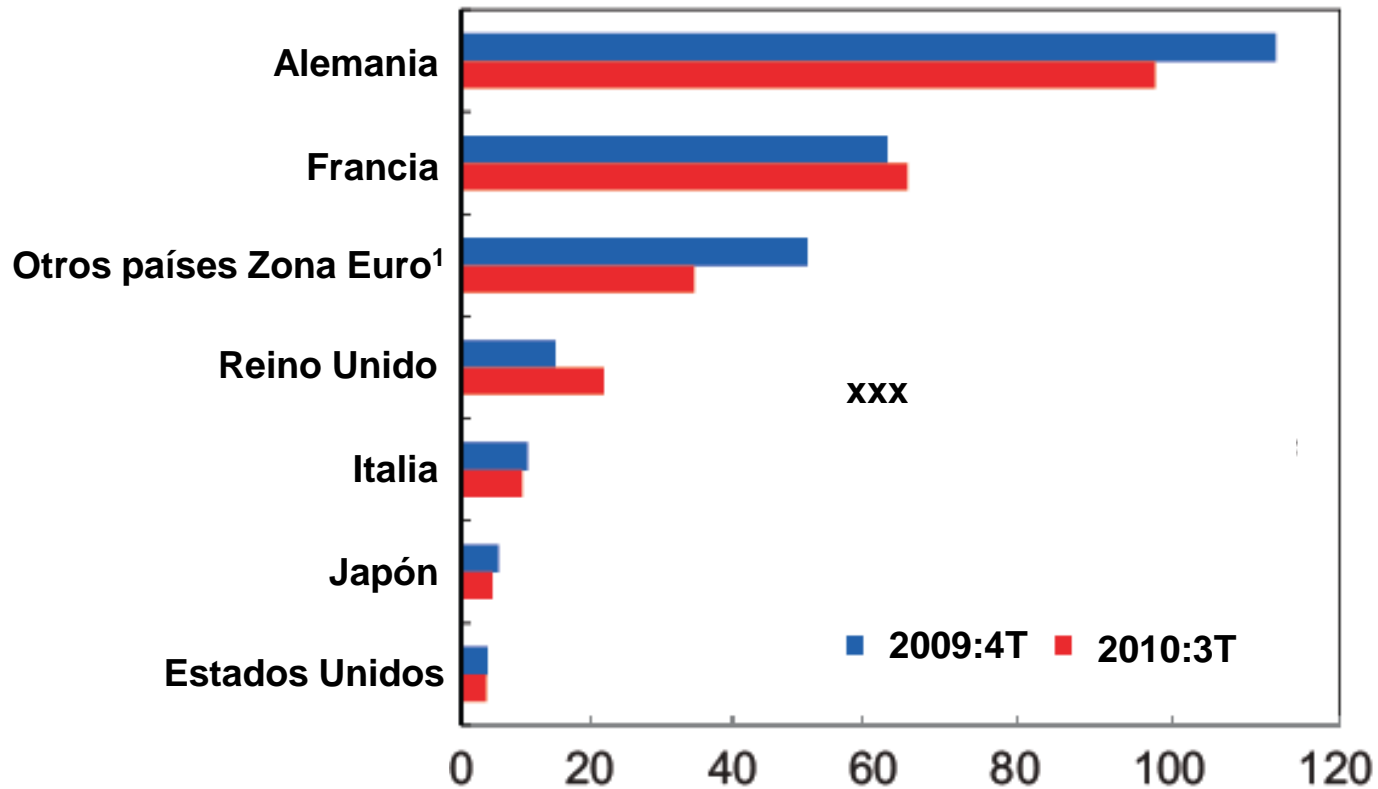
El stock de casas vacías ha empezado a reabsorberse por el mercado



1. Registradores
2. Viviendas terminadas aprobadas por el Colegio de Arquitectos. Excluye las viviendas promovidas por cooperativas, personas físicas y propietarios de comunidades

Fuente: Banco de España, INE

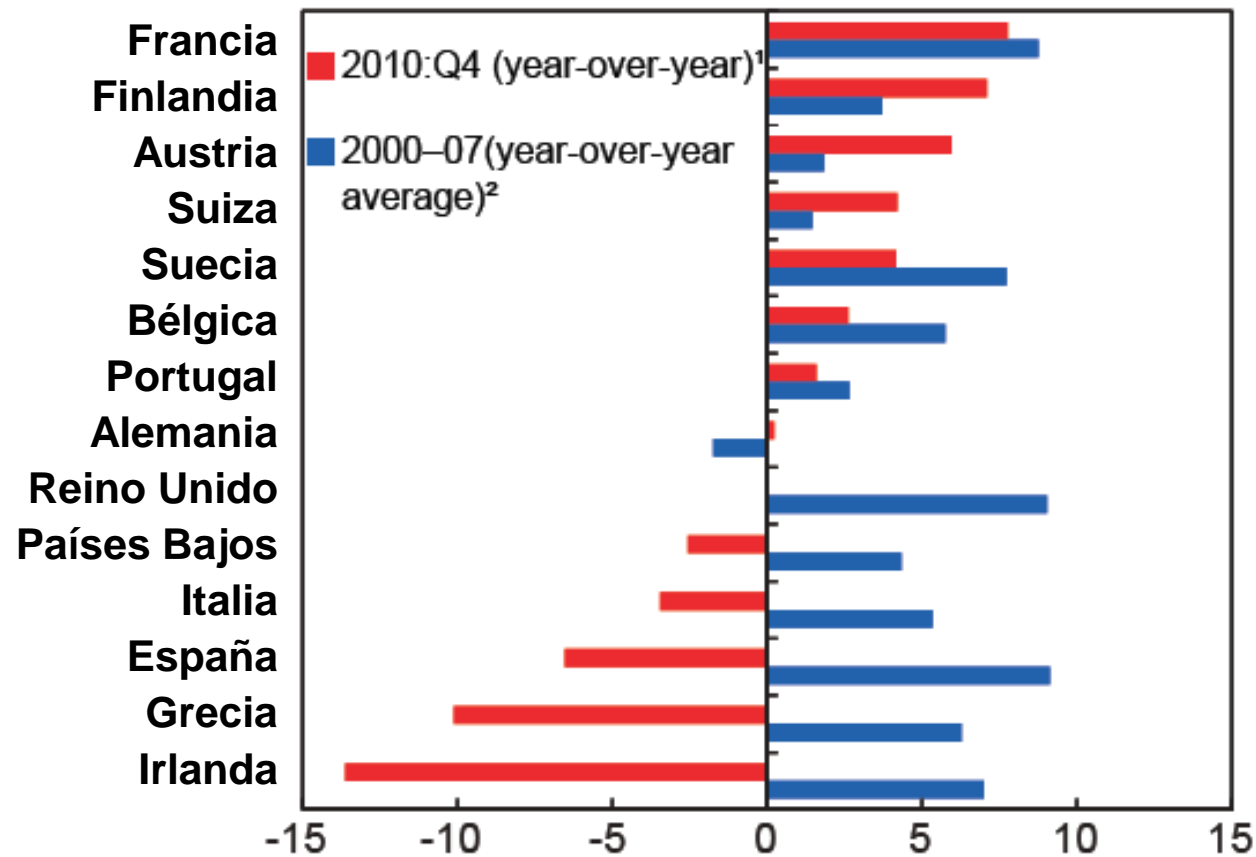
Claims on domestic banks and private sector



¹ Austria, Bélgica, Irlanda, Portugal y Países Bajos

Fuente: Banco de España, INE

Claims on domestic banks and private sector



2010:3T

Fuente: Banco de España, INE